

プレースト



会社概要を決めよう

会社名		代表者名		設立年月日	年 月 日
業種カテゴリ		業種		経営スローガン	



資金調達しよう

単位: 万

資金調達額
(合計)

-

必要な
初期投資額

=

スタート残高



自己資金

+

借入額

資金調達額(合計)が初期投資額よりも大きいと
(=スタート残高がプラスの場合)起業できます。



費用ステータス

単位: 万

固定費

+

人件費

=

費用(合計)

従業員数



従業員報酬

+

役員報酬

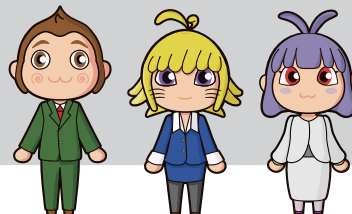
単位: 万

経営
管理
ターン

	収 入			費 用					収 支	資 金			勝 利 点			従 業 員		
	売上	臨時収入	合計	変動費	固定費	ほか費用	人件費	合計		追加借入	追加自己資金	残高	経営力	ハッピー度	社会貢献度	正規	非正規	解雇
1																		
2																		
3																		
4																		
5																		
6																		
7																		
8																		
9																		
10																		
11																		
12																		
決算																		

メモ欄

プレーした感想を教えてください



● 全体的なプレーの感想や自分の中で変わったことがあれば教えてください

● 起業フェーズで学んだこと・気づいたことについて教えてください

● 経営フェーズで学んだこと・気づいたことについて教えてください

● プレーの中で最も印象に残ったカードは何ですか？ その理由も併せて教えてください

対面イベントで記入された方はこのまま担当者へお渡しください。

感想をお寄せいただく方法は、以下の3つからお選びいただけます。



WEBフォームでの回答 (推奨)

右のQRコードを
スマートフォンなどで読み取ると、
WEBアンケートフォームに
アクセスできます。



郵送での回答

紙に記入したものを下記住所までご郵送ください。
〒811-2317 福岡県糟屋郡粕屋町長者原東3-3-30
「おいスタ アンケート係」宛



写真を撮ってメールで送る

紙に記入した内容をスマートフォン等で撮影し、
以下のメールアドレスまでお送りください。
送付先: info@like-blue.co.jp